

Der Ministerpräsident - Staatskanzlei  
Referatsleitung StK 33  
Norbert Schlick  
Düsternbrooker Weg 104  
24105 Kiel



**NABU Eckernförde**

**Matthias Valkema**  
1. Vorsitzender

Tel. +49 (0)4351/501046  
matthias@valkema.de

Goosefeld, 16. Dezember 2016

**Vorab-Stellungnahme des NABU Eckernförde zum Abwägungsbereich für die Windenergienutzung PR2\_RDE\_025, Gemeinden Holtsee und Altenhof, Stand 06.12.2016**

Sehr geehrter Herr Schlick,

aufgrund der wahrscheinlichen Beantragung einer Ausnahmegenehmigung zur Errichtung von Windenergieanlagen auf den Flächen des o. g. Abwägungsbereiches sehen wir uns gezwungen, vor Beginn des Beteiligungsverfahrens vorab Stellung zu beziehen. Denn bei Erteilung einer Ausnahmegenehmigung entfielen faktisch das Beteiligungsverfahren.

Die westliche Erweiterung des vorhandenen Bürgerwindparks Holtsee/Altenhof auf Grundlage der Ausweisung des Vorranggebietes Windenergienutzung PR2\_RDE\_025, Gemeinden Holtsee und Altenhof, Stand 06.12.2016 wird vom NABU Eckernförde v. a. aus artenschutzfachlichen und -rechtlichen Gründen und mit Hinweis auf unsere Stellungnahmen vom 30.10.2011, 11.02.2016 und 31.05.2016 abgelehnt (s. Abb. 1).

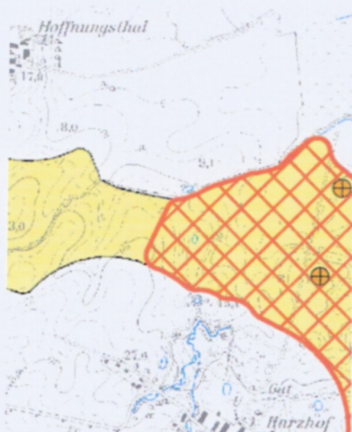


Abb. 1: Ausschnitt des Vorranggebietes PR2\_RDE\_025: Abgelehnte Westerweiterung



Abb. 2: Ausschnitt des Vorranggebietes PR2\_RDE\_025: Falsche Bestands-WKA

**NABU Eckernförde**  
Matthias Valkema  
Lilienweg 19  
24340 Goosefeld  
Tel. 0178/78 70 485  
matthias@valkema.de  
www.nabu-eckernfoerde.de

**Bankverbindung**  
Förde Sparkasse  
IBAN DE37 2105 0170 0000 1096 86  
BIC NOLADE21KIE

**NABU Eckernförde**  
(Untergliederung im Naturschutzbund  
NABU Schleswig-Holstein e. V.)  
Vereinsitz Eckernförde  
Vereinsregister VR 2093 Amtsgericht Kiel

Der NABU ist ein staatlich anerkannter Naturschutzverband (nach § 63 BNatSchG) und Partner von Birdlife International. Spenden und Beiträge sind steuerlich absetzbar. Erbschaften und Vermächnisse an den NABU sind steuerbefreit.